



Evropská unie
Evropský sociální fond
Operační program Zaměstnanost

Představení systému AGIS a jeho vrstev

Odbor pro sociální začleňování (Agentura)

MINISTERSTVO PRO MÍSTNÍ ROZVOJ ČR

Autor: Michal Ondruška

Datum: 29.9.2021



MINISTERSTVO
PRO MÍSTNÍ
ROZVOJ ČR



Agentura
pro sociální začleňování

Tento materiál vznikl za finanční podpory Evropského sociálního fondu prostřednictvím Operačního programu Zaměstnanost v rámci projektu „Agentura pro sociální začleňování jako inovační aktér politiky sociálního začleňování“, registrační číslo projektu: CZ.03.3.X/0.0/0.0/15_018/0006191



Evropská unie
Evropský sociální fond
Operační program Zaměstnanost

Aktuální vrstvy v projektu AGIS

- Administrativní informace
- Sociálně vyloučené lokality
- Index sociálního vyloučení
- Sociodemografické proměnné
- Ekonomické proměnné
- Opatření obecné povahy
- Sociální byty

- Další proměnné:
 - Typy a místa poskytování sociálních služeb
 - Místa poskytování dluhového poradenství



Administrativní data – informace o obcích

- Proměnné
 - Kód obce
 - Název obce
 - Kód okresu
 - Název okresu
 - Kód kraje
 - Název kraje
- ve většině případů slouží zejména pro potřeby OSZ a SMS

Info o obci: Plzeň

Kód obce	554 791
Název obce	Plzeň
Okres	Plzeň- město
Kraj	Plzeňský kraj
Index sociálního vyloučení	11
Počet obyvatel	146 382
Počet obyvatel v produktivním věku	110 402
Podíl exekucí na počet obyvatel	12,20
Podíl příspěvků na bydlení na počet obyvatel	1,65
Podíl příspěvků na živobytí na počet obyvatel	0,41

[Přiblížit na](#)





Sociálně vyloučené lokality (SVL)

- Soubor bodových vrstev i polygonů (obce)
- Propojení databáze OSZ a SMS
- Proměnné
 - Počet obyvatel
 - Počet SVL
 - Přesná lokace SVL
 - Stručný popis + fotografie
 - Maximální podíl obyvatel SVL na celkovém počtu obyvatel
 - Podíl obyvatel SVL do 15 let
 - Podíl obyvatel SVL romské národnosti

Info o SVL v obcích: Plzeň

Kód obce	554 791
Název obce	Plzeň
Okres	Plzeň-město
Kraj	Plzeňský kraj
Počet obyvatel	146 382
Počet SVL v obci	4
Maximální počet obyvatel SVL	825
Maximální podíl obyvatel SVL na celkovém počtu obyvatel	0,03
Podíl obyvatel SVL do 15 let	34
Podíl obyvatel SVL od 15 do 60 let	61
Podíl obyvatel SVL nad 60 let	5

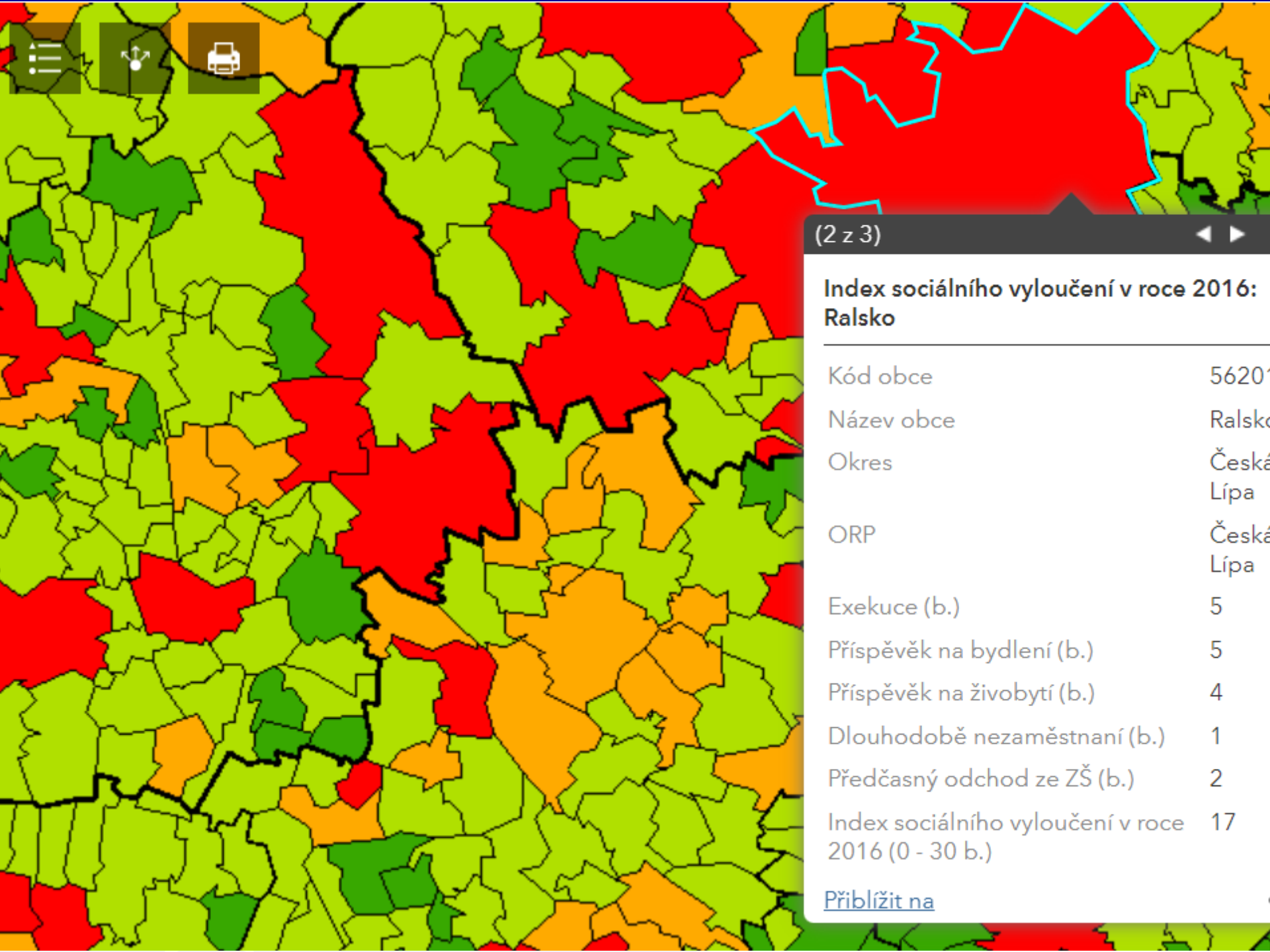
[Přiblížit na](#)



Evropská unie
Evropský sociální fond
Operační program Zaměstnanost

Index sociálního vyloučení

- Chronologie 2016 – 2020
- Přehled jednotlivých dimenzí
- Možnost porovnání dimenzí navzájem
- Přepočty na úroveň ORP, krajů i MAS





Evropská unie
Evropský sociální fond
Operační program Zaměstnanost

Typologie obcí dle ISV

- Typologie obcí dle převažující dimenze ISV v roce 2020
- Přehled jednotlivých dimenzí
- Možnost porovnání navzájem (zobrazení dimenze exekucí)



(1 z 5) ▶ □ ✕

Exekuce: Mníšek pod Brdy

Kód obce	540 765
Název obce	Mníšek pod Brdy
Okres	Praha-západ
ORP	Černošice
Počet obyvatel	5 933
Exekuce (b.)	2

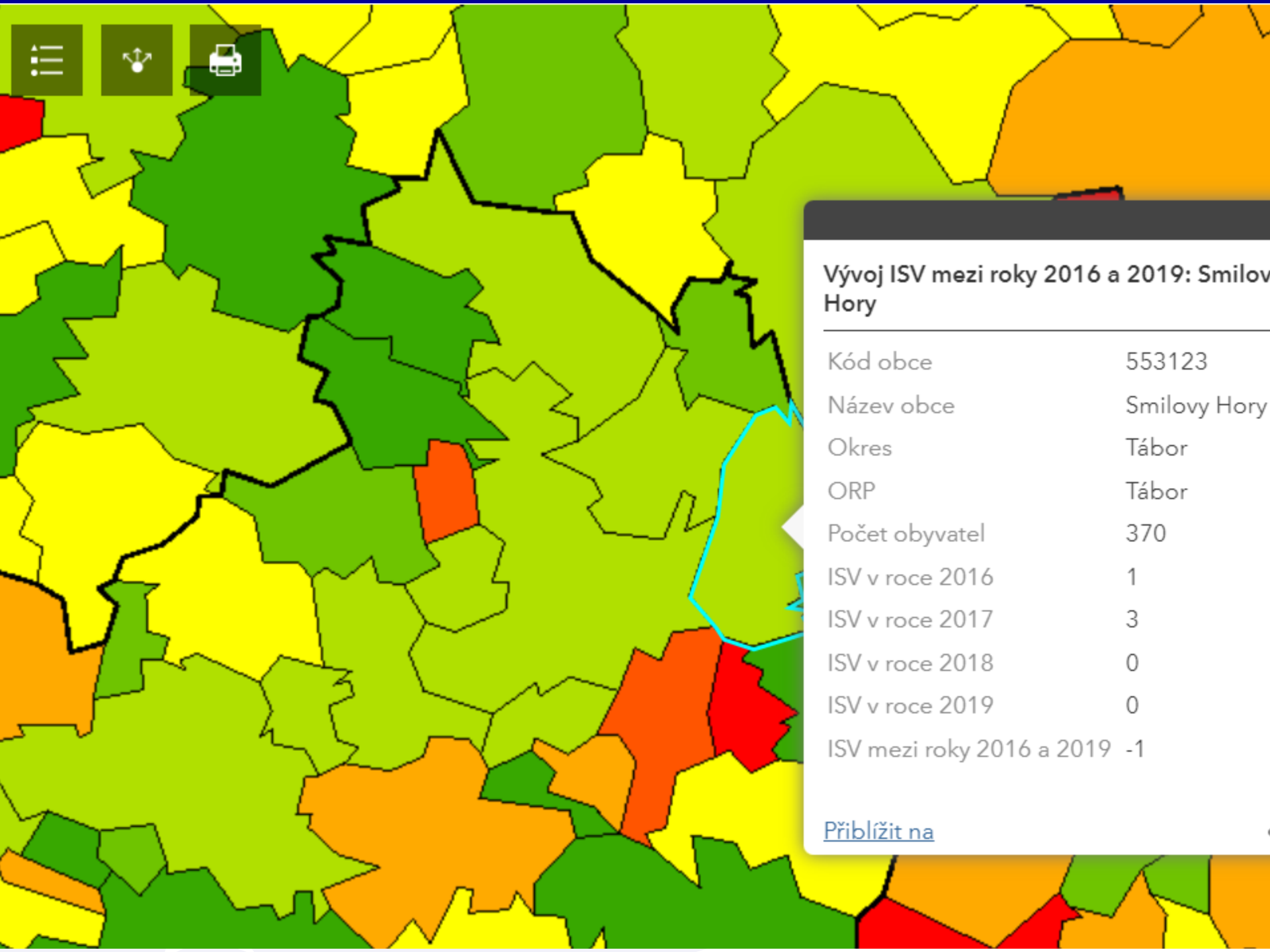
[Přiblížit na](#) ⋮



Evropská unie
Evropský sociální fond
Operační program Zaměstnanost

Vývoj ISV v čase

- Typologie obcí chronologický přehled ISV do roku 2020
- Možnost porovnání navzájem



Vývoj ISV mezi roky 2016 a 2019: Smilovy Hory

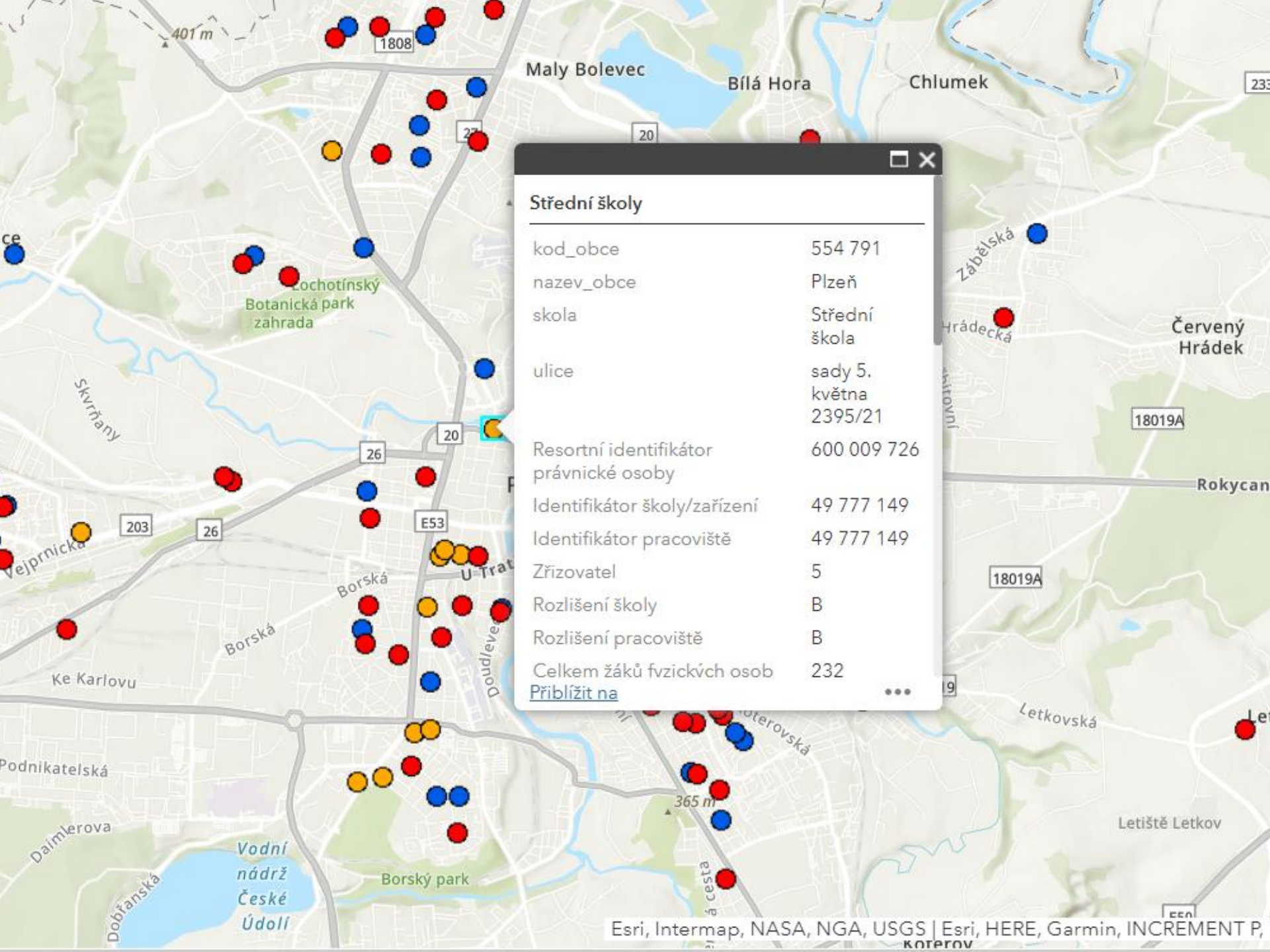
Kód obce	553123
Název obce	Smilovy Hory
Okres	Tábor
ORP	Tábor
Počet obyvatel	370
ISV v roce 2016	1
ISV v roce 2017	3
ISV v roce 2018	0
ISV v roce 2019	0
ISV mezi roky 2016 a 2019	-1

[Přiblížit na](#)



Sociodemografické proměnné

- Proměnné
 - Počet obyvatel
 - Počet obyvatel v produktivním věku
 - Podíl předčasných odchodů ze systému vzdělávání – běžné třídy
 - Počet základních škol
 - Celková kapacita základních škol
- Údaje za jednotlivé školy i za samotné obce



Střední školy

kod_obce	554 791
nazev_obce	Plzeň
skola	Střední škola
ulice	sady 5. května 2395/21
Resortní identifikátor právnícké osoby	600 009 726
Identifikátor školy/zařízení	49 777 149
Identifikátor pracoviště	49 777 149
Zřizovatel	5
Rozlišení školy	B
Rozlišení pracoviště	B
Celkem žáků fyzických osob	232

[Přiblížit na](#)





Ekonomické proměnné

- Proměnné
 - Podíl dlouhodobě nezaměstnaných
 - Podíl exekucí na počet obyvatel
 - Podíl příspěvků na bydlení na počet obyvatel
 - Podíl příspěvků na živobytí na počet obyvatel
 - Podíl dlouhodobě nezaměstnaných obyvatel na počet obyvatel v produktivním věku)

Podíl dlouhodobě nezaměstnaných: Plzeň

Název obce	Plzeň
Okres	Plzeň- město
Kraj	Plzeňský kraj
Počet obyvatel	146 382
Počet obyvatel v produktivním věku	110 402
Podíl dlouhodobě nezaměstnaných [%]	0,32

[Přiblížit na](#)





Evropská unie
Evropský sociální fond
Operační program Zaměstnanost

Aktualizace AGIS v průběhu posledních měsíců

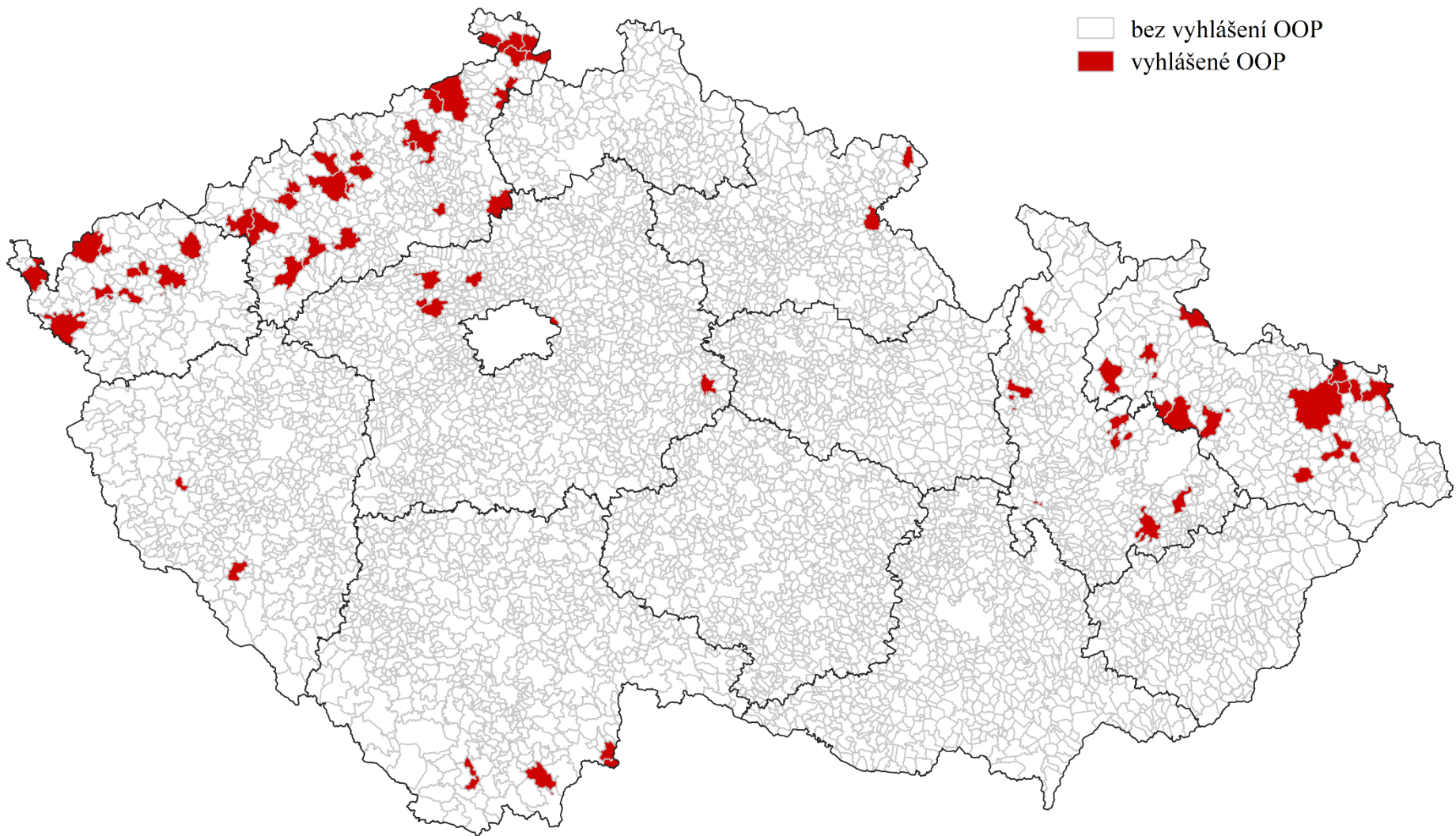
- Zrychlení systému / změna platformy
- Vytvoření dvou verzí:
 - Veřejné
 - Neveřejné
- Doplnění nových dat



Evropská unie
Evropský sociální fond
Operační program Zaměstnanost

Opatření obecné povahy

- Chronologie pololetí 2016 – 2021
- Úroveň obcí
- Možnost porovnání navzájem





Evropská unie
Evropský sociální fond
Operační program Zaměstnanost

Počet sociálních bytů v obcích

- Podpořeny z projektů IROP a státních zdrojů
- Úroveň obce, typ financování a počet



Evropská unie
Evropský sociální fond
Operační program Zaměstnanost

Plán do konce roku 2021

- Databáze dluhových poraden a sociálních služeb – říjen 2021
- Spuštění ostré verze konec roku (prosinec 2021)



Evropská unie
Evropský sociální fond
Operační program Zaměstnanost

Poskytování dat

- ArcGIS slouží pro vizuální porovnání
- Data, které jsou k dispozici, by měl mít k dispozici každý volně ke stáhnutí pomocí odkazu přímo v ArcGIS



Evropská unie
Evropský sociální fond
Operační program Zaměstnanost

Návod pro uživatele

- Návod na obsluhu
- Popis proměnných (metadata)
 - Kdo je za data odpovědný
 - Odkud data pochází, kdo je sbíral
 - Aktualizace, analýzy a výpočet



Evropská unie
Evropský sociální fond
Operační program Zaměstnanost

Otázky do diskuze (chcete se na něco zeptat)?





Evropská unie
Evropský sociální fond
Operační program Zaměstnanost

My se chceme zeptat Vás na to...

- ...jaká data byste chtěli do databáze doplnit?
- ...jsou podle Vás nějaká data zbytečná?
- ...co byste změnili (podoba dat, výstupy)?