

UŽ MÁM TA DATA
K SOCIÁLNÍMU
ZAČLEŇOVÁNÍ,
O KTERÝCH JSME
MLUVILI.



ALE DATA SAMA
O SOBĚ ASI
NESTAČÍ, NE?



Evropská unie
Evropský sociální fond
Operační program Zaměstnanost



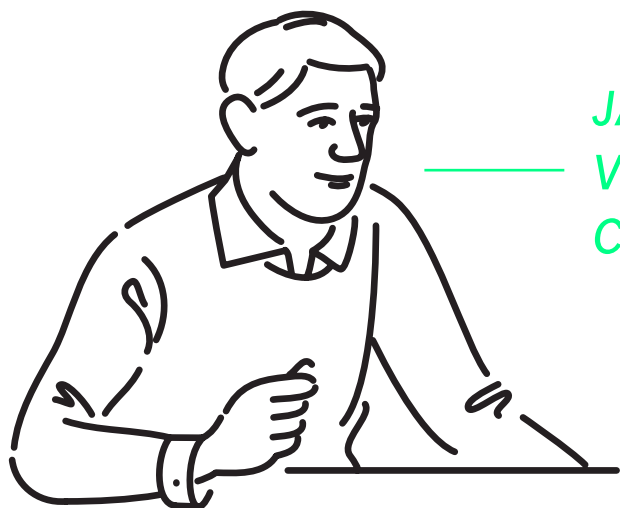
Agentura
pro sociální začleňování



MINISTERSTVO
PRO MÍSTNÍ
ROZVOJ ČR

Práce s informacemi při sociálním začleňování

———— workshopový cyklus pro všechny
aktéry v kraji



———— *JASNĚ, MĚLI BYCHOM SI
VYJASNIT, CO VLASTNĚ
CHCEME ZJISTIT A JAK NA TO.*

Zveme všechny, kteří se podílejí na sociálním začleňování, na workshopový cyklus k využívání informací při rozhodování a plánování politik sociálního začleňování na krajské úrovni. Práci s informacemi, plánování a realizaci opatření a sledování důsledků realizace na krajské úrovni chápeme jako společnou práci všech aktérů působících v území. Workshopový cyklus je tedy určený všem, kteří se na sociálním začleňování podílejí – zástupcům krajů, obcí, poskytovatelů služeb, místních akčních skupin a všem dalším, které zajímá práce s informacemi v souvislosti se sociálním začleňováním.

Účelem sociálního začleňování je zlepšovat životní podmínky a narovnávat přístup k příležitostem. Efektivní využívání informací všechny související procesy ulehčí, i když se to může na první pohled zdát jako práce navíc. Politika založená na datech (evidence-based) pracuje s těmito otázkami: *Co jsou příčiny viditelných problémů? Jak najít sdílené definice problémů i opatření? Kam a jak zacílit pozornost a podporu? Co funguje a proč? K jakým změnám ve sledovaných oblastech dochází? Jaké jsou trendy a jaký může být předpokládaný vývoj situace?* Pro zodpovězení těchto, a dalších otázek, potřebujeme dostupné průběžné informace a účelně zvolené ukazatele, které umožní pohled do situace v území i sledování změn u cílových skupin.

V rámci šesti workshopů budeme diskutovat o relevantních zdrojích informací, způsobech jejich využití a možnostech systematictějšího uchopení průběžného monitoringu sociálního vyloučení a intervencí sociálního začleňování na krajské úrovni. Zkušenosti a názory na věc s námi budou sdílet odborníci, kteří se sociálnímu vyloučení a začleňování věnují jak z pohledu výzkumníků a analytiků, tak odborníků z praxe — těch, kteří přicházejí s návrhy opatření nebo jsou jejich nositeli. Budeme s nimi mít také možnost diskutovat o přínosech a úskalích různých přístupů.

Ambicí workshopů není podrobně zodpovědět uvedené otázky. Naším cílem je, abyste odcházeli s přehledným seznamem informačních zdrojů, znalostmi různých metodologických přístupů k tématu, zásobou návrhů využitelných ukazatelů daných do souvislostí a abyste měli možnost diskutovat s různorodou skupinou lidí, kteří o evidence-based přístup k sociálnímu začleňování v rámci své práce usilují.

**A TAKY JAK TA
ZJIŠTĚNÍ DÁL
VYUŽIJEME.**



28. dubna 2022 — **EVIDENCE-BASED PŘÍSTUP K POLITIKÁM SOCIÁLNÍHO ZAČLEŇOVÁNÍ** Definice a metodologické uchopení mapování sociálního vyloučení a sociálně vyloučených lokalit; kraj jako aktér sociálního začleňování, monitoring v oblasti síťování sociálních služeb a související mapování potřeb

31. května 2022 — **DĚTI OHROŽENÉ SOCIÁLNÍM VYLOUČENÍM A ŠKOLNÍM NEÚSPĚCHEM** Zdroje informací, cíle podpory v této oblasti, související indikátory monitoringu — základní přehled o problematice a spolupráce relevantních aktérů

28. června 2022 — **SOCIÁLNÍ BYDLENÍ** Zdroje informací, definice souvisejících pojmů, cíle podpory, vyčíslování potřebnosti a identifikace relevantních aktérů

22. září 2022 — **PŘÍSTUP KE ZDRAVOTNÍ PÉČI** Souvislosti mezi chudobou a zdravím, zdroje informací, identifikace problémů a relevantních aktérů, indikátory monitoringu

25. října 2022 — **KOMUNIKACE** Využití informací — zpracování a šíření informací směrem k širší veřejnosti, politické reprezentaci i kolegům

22. listopadu — **PREZENTACE PRŮBĚŽNÝCH ZÁVĚRŮ** Workshop k možnostem nastavení krajských monitoringů sociálního vyloučení a intervencí sociálního začleňování



TAK SE PŘIHLÁSÍME SEM?

WWW.SOCIALNI-ZACLENOVANI.CZ/

[WORKSHOPOVYCYKLUS](#)