

TY WORKSHOPY
AGENTURY BYLY FAJN —
PŘÍJEMNÁ ATMOSFÉRA,
ZAJÍMAVÍ HOSTÉ,
CHUTNÉ OBČERSTVENÍ...
BUDOU MI CHYBĚT.



JÁ JSEM TO TEDY
ČEKALA TROCHU
PRAKTIČTĚJŠÍ...



Evropská unie
Evropský sociální fond
Operační program Zaměstnanost

T A
Č R
Technologická
agentura
České republiky



PŘÍRODOVĚDECKÁ
FAKULTA
Univerzita Karlova



Agentura
pro sociální začleňování



MINISTERSTVO
PRO MÍSTNÍ
ROZVOJ ČR

pozdávka na workshop

Práce s daty v praxi: koncentrace sociálního vytlačení v území a možnosti desegregace

————— 2. 12. 2022

doplňující akce k workshopovému cyklu „Práce s informacemi při sociálním začleňování“

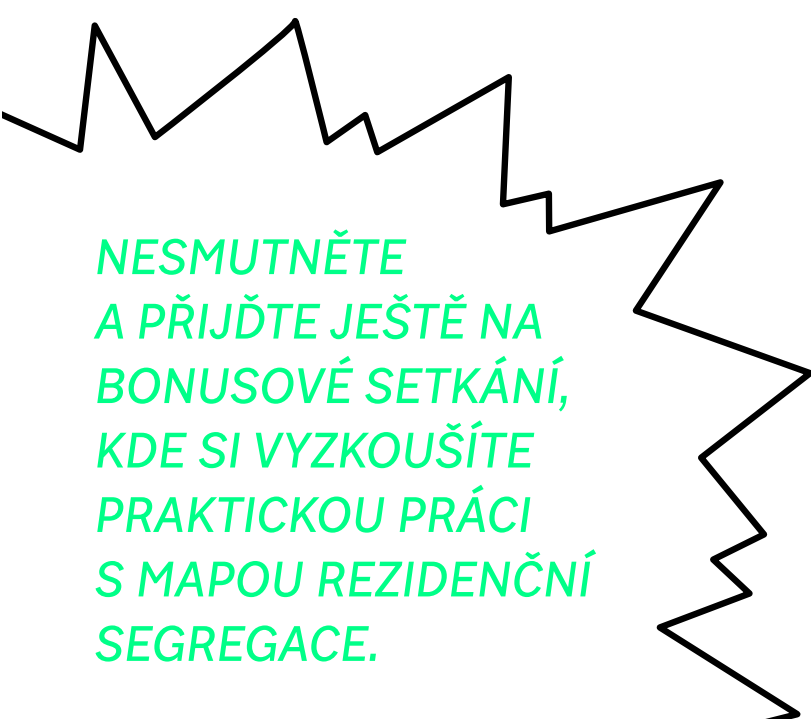
Hlavní lektor:

Prof. RNDr. Luděk Sýkora, Ph.D.

Přírodovědecká fakulta Univerzity Karlovy

Albertov 6, Praha

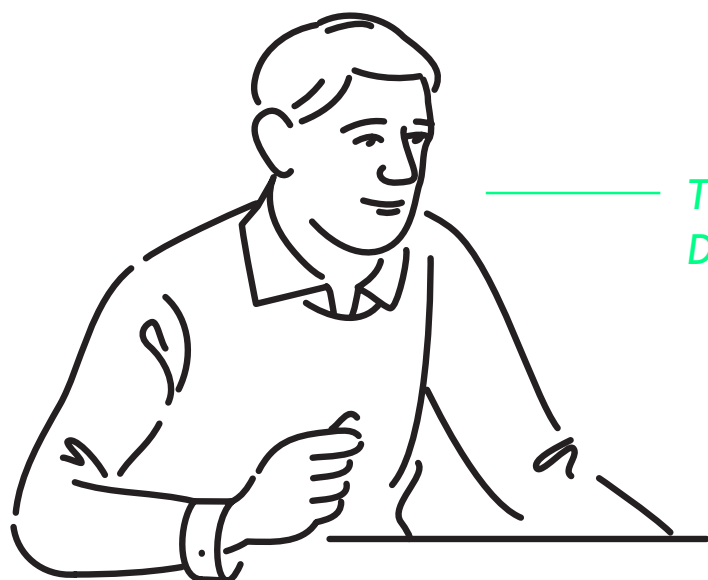
Učebna Pravá rýsovna (3. patro)



**NESMUTNĚTE
A PŘIJĎTE JEŠTĚ NA
BONUSOVÉ SETKÁNÍ,
KDE SI VYZKOUŠÍTE
PRAKTICKOU PRÁCI
S MAPOU REZIDENČNÍ
SEGREGACE.**

Zaujal vás workshopový cyklus ASZ, který se věnoval využívání dat při plánování opatření sociálního začleňování? Teď máte možnost si v praxi vyzkoušet práci s dostupnými daty o prostorové koncentraci sociálního vyloučení a identifikaci výskytu a intenzity rezidenční segregace v území českých obcí, měst a regionů. Tyto informace jsou nezbytné pro plánování sociálního bydlení, které má potenciál skutečně přispívat k sociálnímu začleňování.

Zveme vás na prakticky orientovaný seminář, kde si vyzkoušíte práci s mapou rezidenční segregace. Seznámíte se s geoinformačním systémem, který vyvinula Přírodovědecká fakulta Univerzity Karlovy. Tento systém formou interaktivní mapy zobrazuje lokality segregace v bydlení ve všech českých obcích. Díky tomu umožňuje v každé obci identifikovat území, která jsou vhodná pro zřizování sociálního bydlení, aby se neprohlubovala prostorová koncentrace chudoby a nevznikaly nové sociálně vyloučené lokality. Na semináři si vyzkoušíte práci s dostupnými informacemi o rezidenční segregaci ve vaší obci a budete moct modelovat vývoj koncentrace sociálního vyloučení, když ve vaší obci bude zřízeno nové sociální bydlení. S využíváním tohoto nástroje z dílny PŘF UK se počítá při implementaci nových operačních programů OPZ+ a IROP v programovém období 2021—2027. Zároveň může sloužit jako inspirace pro práci s dostupnými daty o sociálních jevech v území a pro tvorbu politik založených na datech také v jiných oblastech sociálního začleňování a místního rozvoje. Na akci budete potřebovat vlastní počítač, který můžete na místě připojit na wifi.



TO ZNÍ
DOBŘE!

PROGRAM

09:00 — 09:15	Registrace účastníků
09:15 — 10:45	PRVNÍ BLOK: ÚVOD, SEZNÁMENÍ S ONLINE DATOVÝM A MAPOVÝM SYSTÉMEM
10:45 — 11:15	Přestávka
11:15 — 12:45	DRUHÝ BLOK: PRAKTICKÉ CVIČENÍ
12:45 — 13:30	Přestávka na oběd
13:30 — 14:00	SHRNUTÍ, ZPĚTNÁ VAZBA, DISKUSE
14:00 — 15:00	Neformální interakce a konzultace

